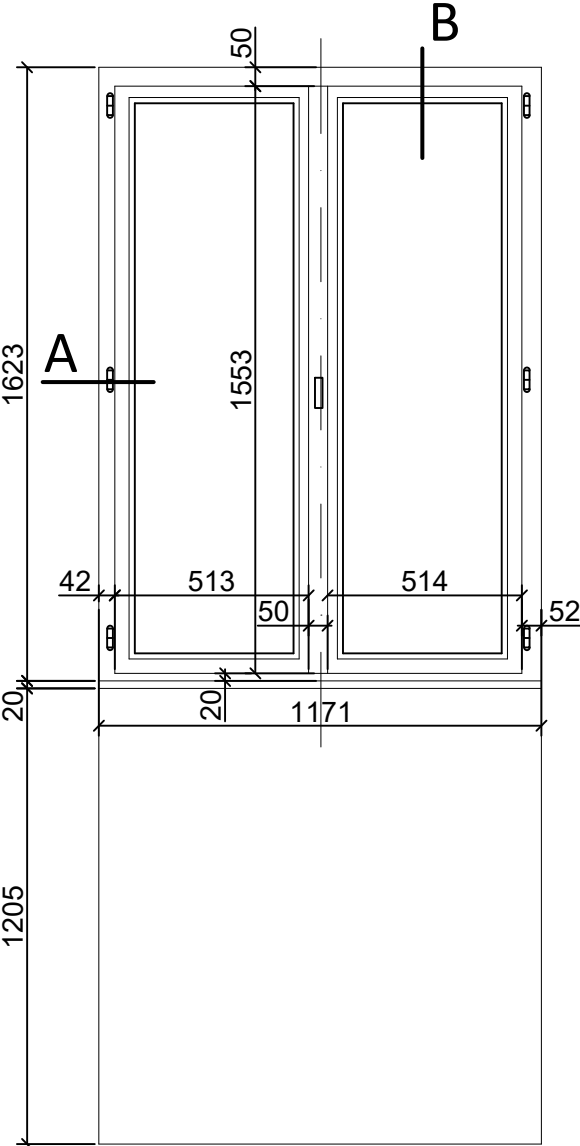
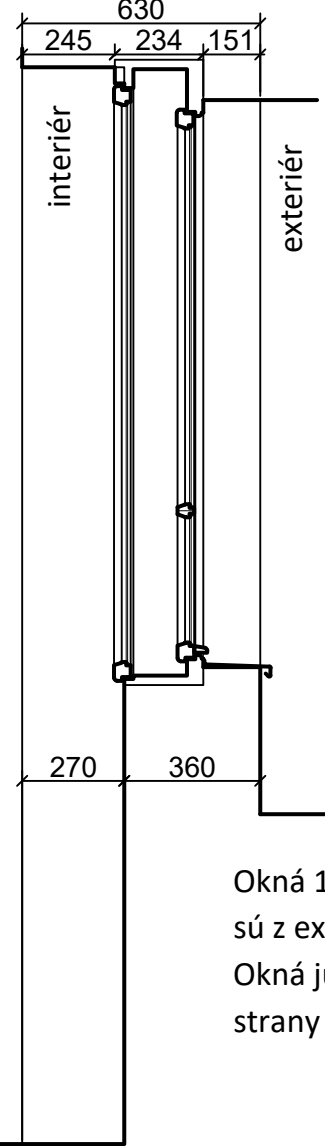


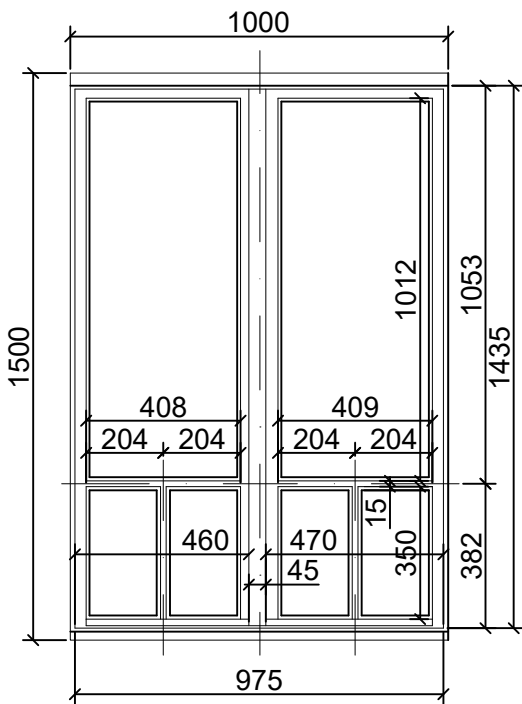
POHĽAD Z INTERIÉRU



ZVISLÝ REZ B

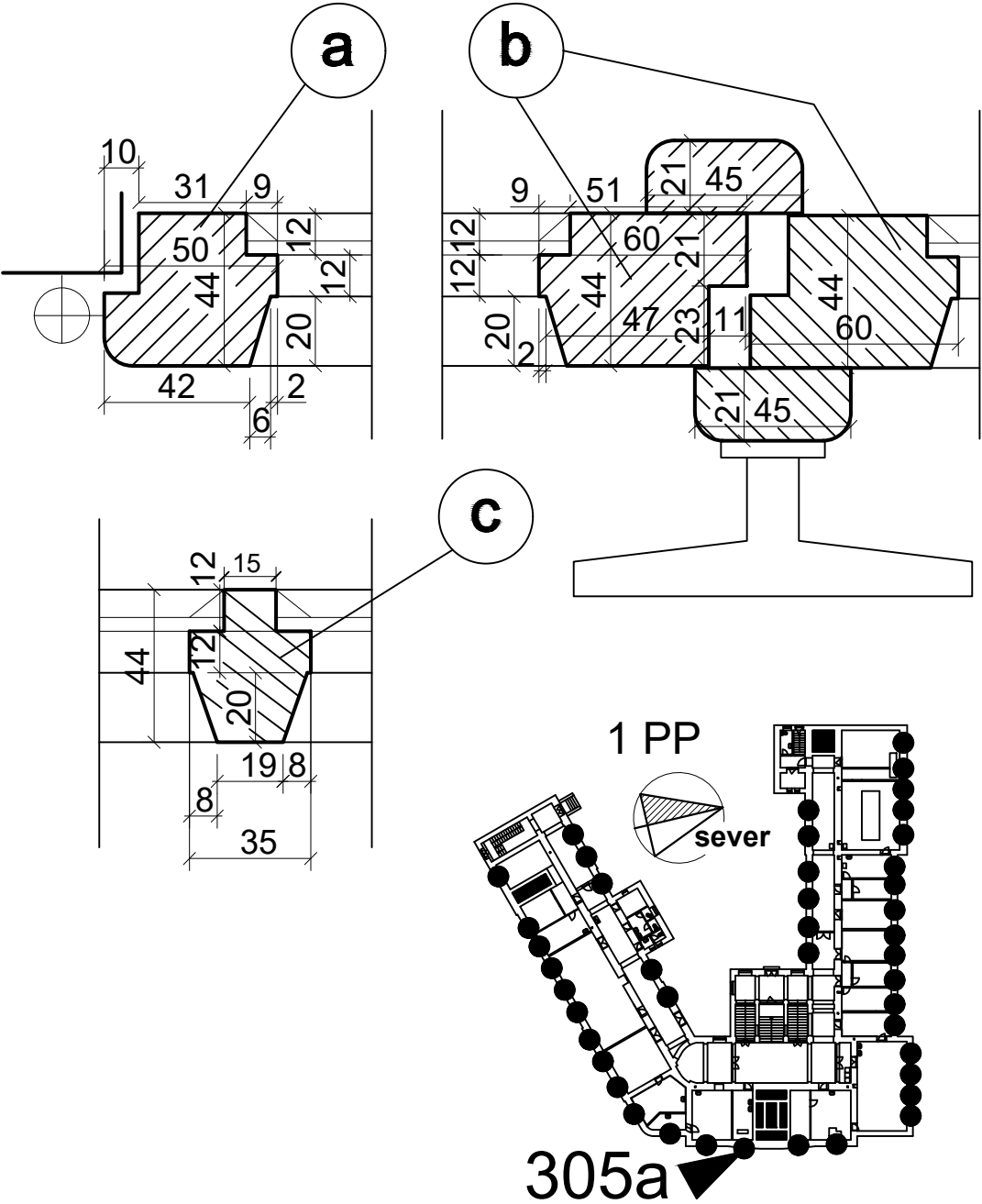
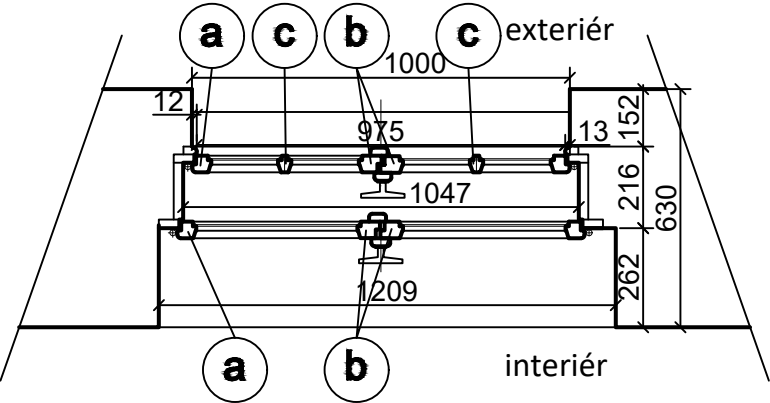


POHĽAD Z EXTERIÉRU



Okná 1PP južného krídla smerom do Legionárskej ul.  
sú z ext. v úrovni terénu, resp. 100-250 mm pod ňou!  
Okná južnej dvorovej fasády severného krídla sú z ext.  
strany cca 50 mm nad úrovňou súčasného terénu!

REZ A



Zameranie:		Žilinská univerzita v Žiline	
Ing.arch. Z. Grúňová, Ing. D. Štaffenová, Doc. Ing. R. Korenková		Univerzitná 8215/1	
Investor		010 26 Žilina	
Žilinská univerzita v Žiline			
Stavba		dátum	07/2015
<b>Budova "A" Žilinskej univerzity v Žiline</b> Bývalá Uhorská kráľovská štátna hlavná reálna škola Hurbanova ul., or.č. 15, súp.č. 236, parc.č. 1268/1 dvor, 1268/2 stavba, 1268/4 dvor, garáž, 1268/7 schody, múr		formát	2 x A4
		profesia	
		stupeň	EXS
Výkres		mierka	číslo výkresu
Okno, 1PP, čelná, východná fasáda		1:20	<b>305a</b>